

利用の際の注意事項

- 以下の状況においては、お預かりができません。
 - ・お子さんが感染症に罹患（りかん）している。
 - ・お子さんが利用開始時に37.5度以上の発熱がある。
 - ・お子さんの周囲の家族が感染症に罹患（りかん）している。
 - ・予防接種後48時間を経過していない。
 - ・施設内で院内感染があり、お預かりが困難となったとき。
- 利用期間中に緊急対応として、施設から保護者の方へ連絡する場合があります。
- 利用期間中の面会はできません。
- お子さんが施設等に損害を与えた場合は、保護者の方に別途ご負担いただきます。
- 保育園などに通っている場合は、必ず保護者の方が保育園等に連絡しておいてください。

乳児院への持ち物

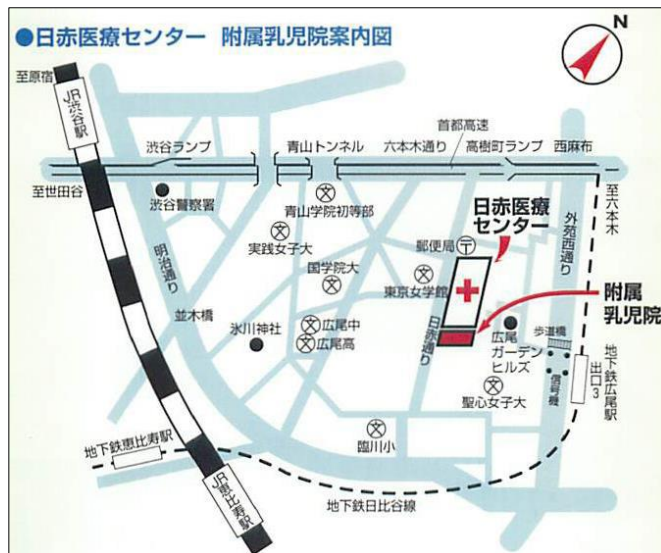
- ・母子手帳、保険証、乳幼児医療証
- ・外履き（履いてきたもので構いません、名前を記入してください）
※着てきた衣類、ベビーカーはお持ち帰りいただきます。
- ・着替え（お迎えの時）

お子さんを預かる場所

「日本赤十字社医療センター附属乳児院」

所在地：渋谷区広尾4-1-1

電話番号：03-3400-0147



交通のご案内

JR渋谷駅東口より 学03 バス 日赤医療センター行(約15分) 終点下車
JR恵比寿駅西口より 学06 バス 日赤医療センター行(約10分) 終点下車
地下鉄日比谷線 広尾駅(出口3)より徒歩10分(ゆるやかな坂道です。)
首都高速3号線 六本木方面から高樹町ランプ左折
世田谷方面から渋谷ランプ青山トンネル右折後Y字道路左

申請・問い合わせ先

目黒区子ども家庭支援センター 事業係

所在地：目黒区上目黒2-19-15

目黒区総合庁舎6階

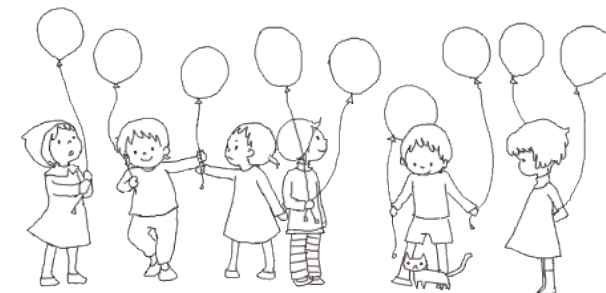
電話番号：03-5722-6836

文教・子ども委員会資料
令和5年4月12日
子育て支援部子ども家庭支援センター

目黒区

乳幼児ショートステイ事業の

ご案内



目黒区子ども家庭支援センター



乳幼児ショートステイとは…

保護者の方が入院、出産、仕事の出張等の理由で、一時的にお子さんを養育できないときに、施設において宿泊を伴った一時預かりをします。

利用対象

目黒区内に住む0歳から2歳未満のお子さん

利用期間

1か月につき7日以内

利用定員

1日1名

(双子、きょうだいでの利用を希望する場合は、ご相談ください。)

利用料金

1泊2日1人あたり6,000円

(以後1日ごとに3,000円加算)

- きょうだいで利用の場合は、料金×人数分となります。
- 生活保護受給世帯は無料、住民税非課税世帯は半額で利用できます(証明書類が必要です※¹)。

利用要件

保護者が次の①～⑤のいずれかに該当し、他に養育者がいない場合に限ります。

- ① 病気や出産のため入院・療養するとき
 - ② ご家族の病気等で、介護・看護が必要なとき
 - ③ 事故や災害にあったとき
 - ④ 仕事の出張や冠婚葬祭等で夜間不在になるとき
 - ⑤ 育児疲れや育児不安等により養育が困難なとき
- ※⑤の場合、子ども家庭支援センター職員が家庭訪問等により、ご家庭の状況をお聞きます。

利用の流れ

(事務処理上、異なる場合があります)



1 お問い合わせ

お子さんの年齢や利用要件、利用希望期間等を子ども家庭支援センター(TEL 03-5722-6836)あてにお電話ください。利用要件にあてはまるか確認を行います。

2 予約

予約先は子ども家庭支援センター(TEL 03-5722-6836)です。予約は利用日1か月前からお受けします。施設の空き状況や受入れ体制を確認のうえ、希望した日で予約をおさえられたかどうかお返事します。窓口にて申請する際の必要書類※²についてご案内します。

3 窓口にて申請

利用開始日の7日前(土日・祝日・年末年始を除く)までに、子ども家庭支援センター窓口へお越しください。申請書と必要書類※²をご提出いただきます。

4 利用決定

審査の上、「利用決定通知書」を送付します。

5 利用当日

利用開始時間に施設へお越しください。遅れる場合は、必ず日本赤十字社医療センター附属乳児院(TEL 03-3400-0147)へご連絡ください。

※¹ 証明書類について

生活保護受給世帯・住民税非課税世帯については、利用料金が無料または半額になるため、生活保護受給者証または非課税証明書をご提出いただく場合があります。

(公簿等により確認がとれる場合は、不要です)

※² 必要書類について

窓口で申請する際は、申請書の他に次の書類等の提出が必要です。

- 利用要件を証明する書類
(例) 病気の場合は診断書や入院計画書、仕事による出張の場合は出張証明書や勤務証明書等
- お子さんの状況がわかる書類(窓口で記入していただきます。)
乳児状況票(自宅での生活、健康状態、予防接種歴)
食材チェック表(利用中離乳食提供を希望する場合)
- 保険証、乳児医療証、母子健康手帳

送り迎えの時間

9:00～16:30

- 決められた時間に遅れないようにしてください。
遅れる場合の連絡は、直接施設にご連絡ください。
- 送迎共に、15分～30分ほど手続きに時間がかかります。

利用料金のお支払い

お迎え時に利用日数分をまとめて、日本赤十字社医療センター附属乳児院へ直接お支払いください。

